

市场宣传机会手册

China (shanghai) International
Hotel Investment & Franchise
Expo

中国(上海)国际
酒店投资加盟与特许经营
展览会



2021

10/20-22

2021中国（上海）国际酒店
投资加盟及酒店产业
系列展

上海国家会展中心
上海市青浦区崧泽大道333号



官方微信 在线登记



上海锦江国际会展有限公司
Shanghai Jin Jiang International Exhibition Co., Ltd



CONTENTS

- 印刷品广告
- 现场广告
- 论坛区广告
- 微信广告



1

国际一流会展综合体

2

商业、酒店、文旅、采购商等多业态人群

3

高曝光度

4

量身定制



地铁 / Metro

停车场 / Parking Lots

登录处 / Registration Area

A 印刷广告

Printing Advertisement

***画面提交截止日期：2020年9月1日**

A1. 展会会刊

会刊是最全面的展商名录和产品目录，专业观众用于了解展商基本情况的重要参考资料。长期保留和传播，具有长期广告效力

价格（含制作费）：

会刊广告（扉页/封二）2.5万元/页

会刊广告（封三/封四）1.5万元/页

会刊广告（彩色内页）1万元/页

*彩色内页数量：15页

*顺序先到先得，不分先后

尺寸：0.21m (H)*0.143m (W)，四周预留 3MM 出血



文件提交格式：限AI或PSD，精度300dpi

A2. 参观指南广告（限8家）



展会现场免费向观众发放《参观指南》，人手一册。内容包括展馆平面图（指示出每个展位的具体方位），参展商名录及同期活动信息。在《参观指南》上刊登广告，或在展位图路清晰的标注贵公司的logo，让观众第一时间找到您的展位。发行量：6000份

价格（含制作费）：

全页广告位：2万元/页

文件提交格式：限AI或PSD，精度300dpi

A3. 参观券背面广告

参观券是主办方在全球范围和类似展会中招募观众的手段之一，让所有展览会目标观众认知您的品牌，贵公司的品牌将在展前得到大量宣传，从众多参展商中脱颖而出。

价格（含制作费）：3.2万元/15,000张

画面尺寸：0.09m (H)*0.21m (W)

文件提交格式：限AI或PSD，精度150dpi



A 印刷广告

Printing Advertisement

A4.1 手提资料袋背面广告 (限1家)

每位观众进入展馆前，均会领取一个印有贵公司广告的无纺布环保手提资料袋。

作为流动的小型广告，可随着携带的人群的移动而进行广而告知，在展会结束后仍被人们继续广泛使用，广告效果的保质期被大大延长，起到持续宣传效果。



价格 (含制作费): 8.2万元/8000个

暂定画面尺寸: 0.5 m (H) * 0.4m (W) (暂定)

*画面上方预留5cm出血

A4.2 手提资料袋插页广告 (限2家)

价格 (含制作费): 6万元/8000份

画面尺寸: A4 (0.297m (H) × 0.21m (W)

双面 200g铜板纸

*此广告画面由展商自行设计并且需提交主办方审核

*此广告由主办方统一印刷并入袋。

文件提交格式: 限AI或PSD, 精度300dpi

A5. 观众参观证胸牌 (挂绳) 广告



每位参观者均要用挂绳配带胸卡入场参观，在参观证背面印上贵公司的LOGO和展位号，让每位参观者都认知您的品牌，便捷的找到您的展位，挂绳带上印有贵公司LOGO及展会的LOGO。让其在展馆随处可见，使您的公司得到全方位的展示。展后观众仍会用这色彩鲜明，制作精良的吊带来悬挂自己喜欢的物件，达到持续宣传效果。成为您的移动广告。

价格 (含制作费): 10万元/10,000张

参观证画面尺寸: 0.12 m (H) * 0.09 m (W)

挂绳画面尺寸: 0.9m (H) * 0.015 m (W)

注意: 1) 单面单色印刷, 赞助商一面排列
2) 赞助商可以选择挂绳和logo的颜色

文件提交格式: 限AI或PSD, 精度150dpi

B 现场广告

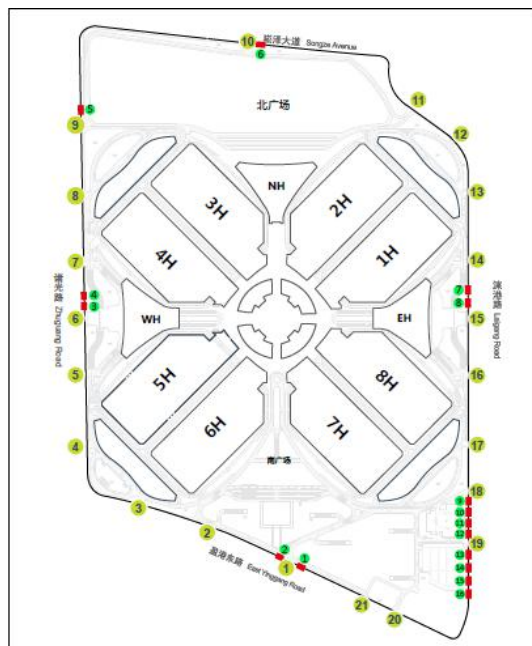
On-site Advertisement

B1. 围栏广告

· 会展中心西外广告位，外围车辆关注度较高



位置	展馆出入口围栏上两侧
尺寸数量	3M(H)*12M(W) 2幅
形式	围栏看板
价格	4.5万元/块/展期



B2. 展厅入口处指示牌广告

· 馆内主通道广告



位置	馆内主通道路口十字路口
尺寸数量	2.5M(H)*1M(W)
形式	长方体结构，数量：10面
价格	1.2万/面/展期

B 现场广告

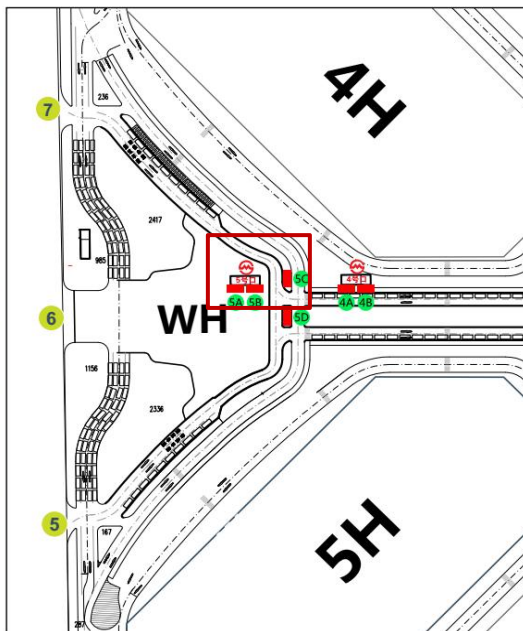
On-site Advertisement

B3. 地铁出路口落地看板广告

· 会展中心地铁2号线出入口，大流量专业观众，位置醒目



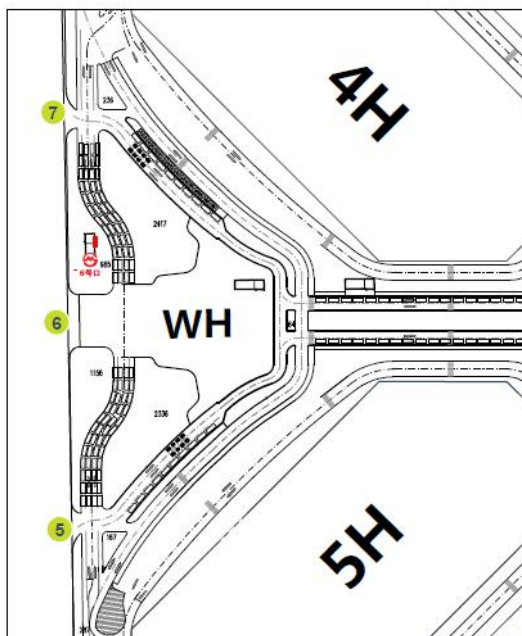
位置	4号.5号地铁出入口
尺寸数量	3M(H)*6M(W) 3幅
形式	落地看板
价格	3.2万元/块/展期



B4. 地铁6号口广告



位置	地铁口区域
尺寸	3M(H)*5M(W) 1幅
形式	落地看板
价格	4万元展期



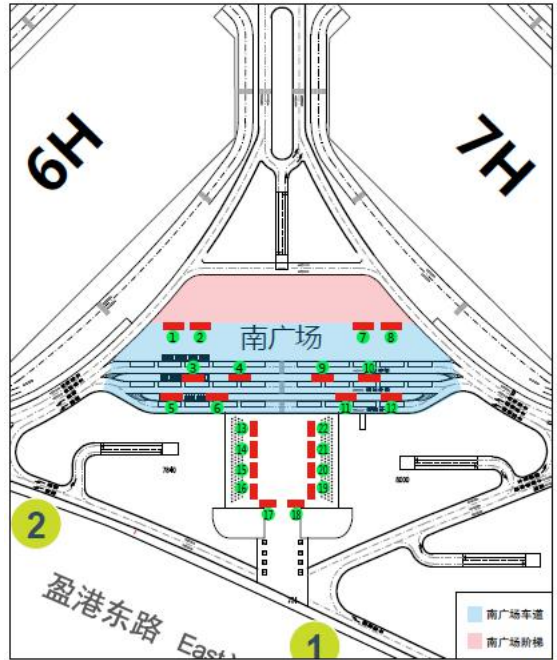
B 现场广告

On-site Advertisement

B5. 南广场区域广告



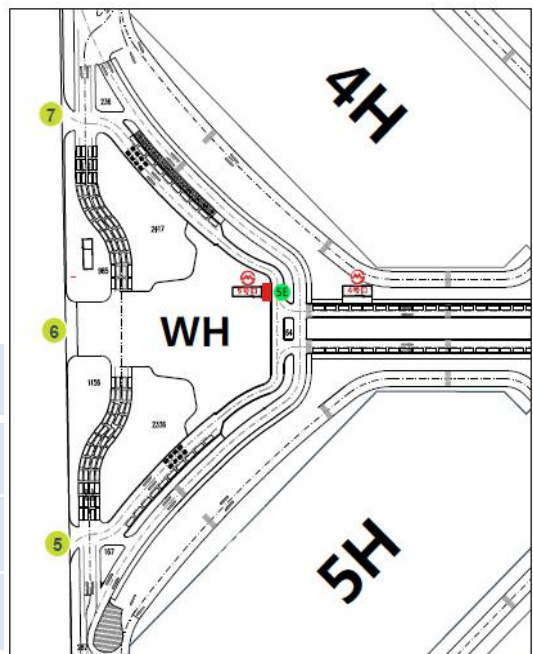
位置	南广场区域
尺寸数量	4M(H)*8M(W) 4块
形式	落地看板
价格	3.5万元/块/展期



B6. 地铁5号口广告



位置	地铁口区域
尺寸数量	2M(H)*2M(W) 1幅
形式	拉画
价格	1万元/展期



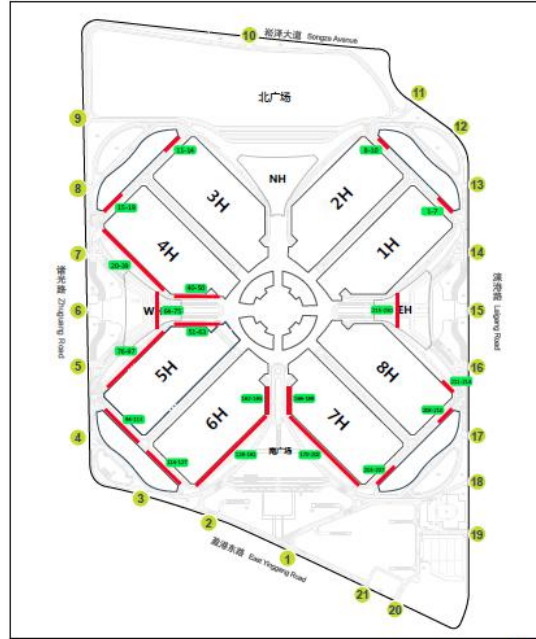
B 现场广告

On-site Advertisement

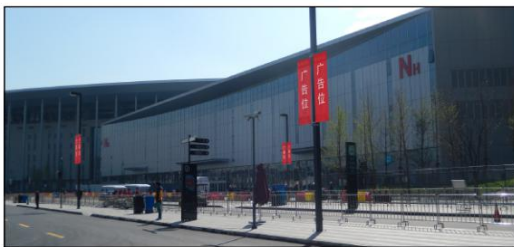
B7内围栏广告



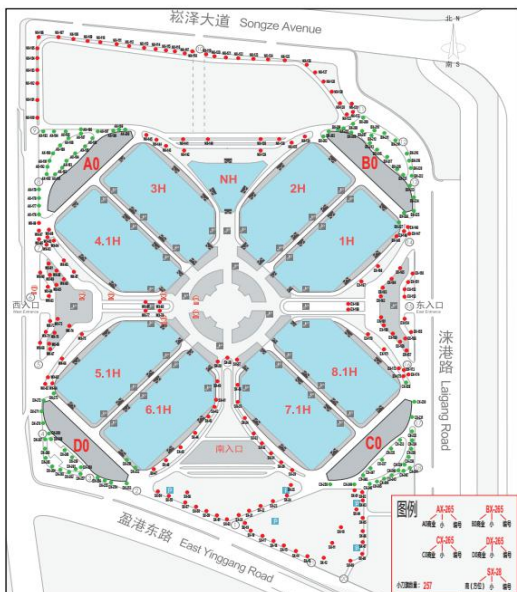
位置	东/西广场扶梯两侧
尺寸数量	2.4M(H)*4M(W) (5块起售)
形式	落地看板
价格	12万元/5块/展期



B8. 展馆小道旗广告



位置	广场区域
尺寸数量	2.1M(H)*1.4M(W) 双面, 数量: 90杆, 30杆起卖
形式	喷画布
价格	15万元/30杆/展期



B 现场广告

On-site Advertisement

B9. 道旗广告

· 全馆路线，范围大



位置	全馆范围
尺寸数量	4M(H)*1M(W) 10杆起做
形式	旗帜布
价格	6000元/杆

B10. 6H吊旗广告



位置	6.1号馆
尺寸数量	4M(H)*6M(W)
形式	旗帜布正反面（固定掉点）
价格	5万

B 现场广告

On-site Advertisement

B11. 小吊旗广告



位置	6H
尺寸数量	4M(H)*6M(W),双面
形式	旗帜布双面(非固定吊点)
价格	10万

B12. 论坛区广告牌



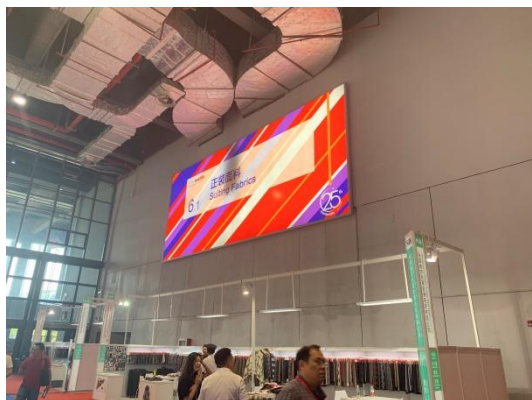
位置	论坛区附近
尺寸	2.5M(H)*1M(W)
形式	火柴盒或小展架
价格(含制作安装费)	0.5万元/幅/展期

B 现场广告

On-site Advertisement



B13. 6号馆墙体广告
馆内唯一固定广告位



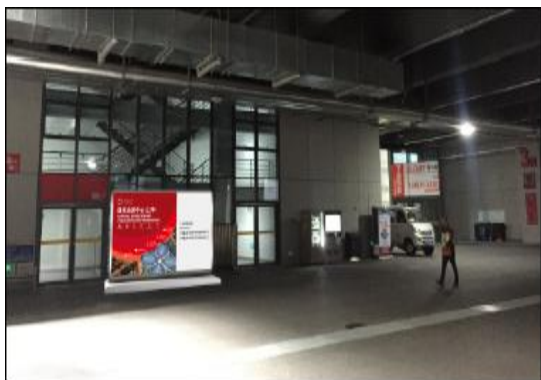
位置	6.1号馆
尺寸数量	5(H)*12M(W) 4块
形式	灯箱
价格	6万元/副

B 现场广告

On-site Advertisement

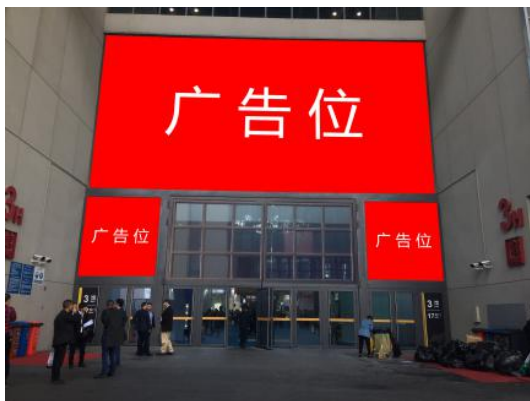
B14. 6号馆外灯箱广告

· H5与H6通道灯箱广告，面向中午前往商业中心用餐人群



位置	3号馆
尺寸数量	3(H)*6M(W) 单面 2块
形式	灯箱广告
价格	1500元/平

B15. 外墙广告



位置	外墙广告
尺寸数量	6.15m (H)×16.3m (W) 3.66m (H)×3.47m (W)
形式	可移背胶(大)，KT板(小)
价格	1200元/平

B 现场广告

On-site Advertisement

B16. 注水道旗广告



位置	报到处区域
尺寸	4M(H)*1M(W) 单面, 10杆起, Total: 20
形式	旗帜布
价格	10万元/10杆/展期

B17. 铁马广告



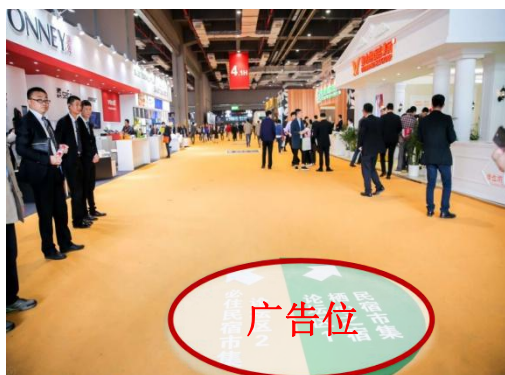
位置	广场区域
尺寸	1.3M(H)*2M(W) 双面, 共40块
形式	KT板
价格	0.8万元/块/展期

B 现场广告

On-site Advertisement

B18. 馆内地贴广告

· 馆内地贴

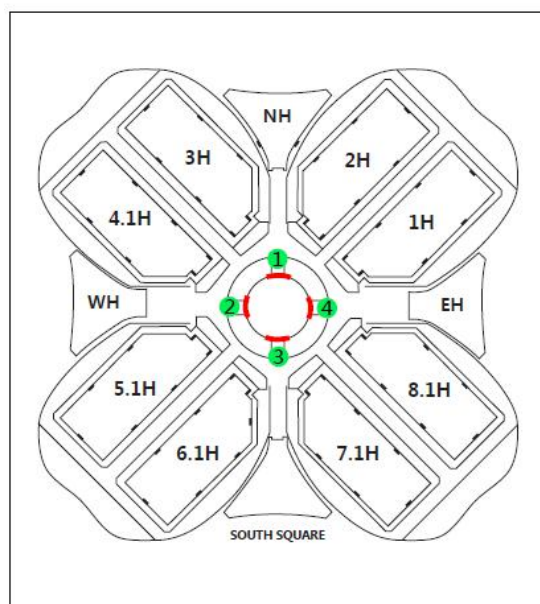


位置	馆内区域
尺寸	2m (H)*2m(W)
形式	可移背胶
价格	0.9万元/块/展期

B19. 中央商业广场幕墙



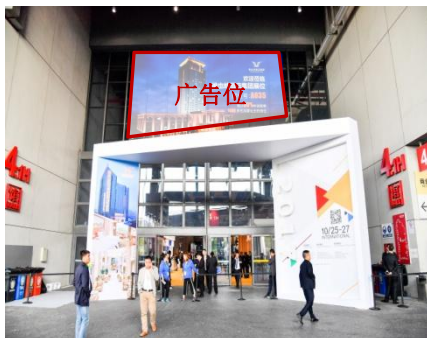
位置	中央商业广场幕墙
尺寸	28m (H)*36.53m(W)
形式	单透
价格	100万元/块/展期



B 现场广告

On-site Advertisement

B22. 17号门门头玻璃广告



位置	通道入口上方玻璃墙面
尺寸	6M(H)*10M(W)
形式	喷绘写真
价格 (含制作安装费)	8.5万元/幅/展期

B23. 20号门门头玻璃广告

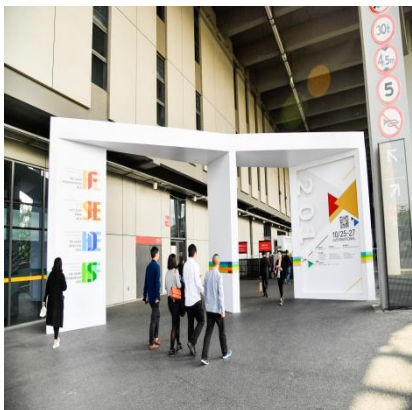


位置	通道入口上方玻璃墙面
尺寸	6M(H)*15M(W)
形式	喷绘写真
价格 (含制作安装费)	10万元/幅/展期

B 现场广告

On-site Advertisement

B24. 展馆入口处门楼



位置	展馆入口
尺寸	单面：根据门楼设计制作
形式	落地门楼（单面）
价格	15万元/块（整个展期）

B25. 立式广告机视频广告



位置	展馆内指定区域
尺寸	1.025m*1.740m
形式	立式广告机视频广告
价格	3.8万元/次（每次2分钟以内）

B27.3H通道落地看板



位置	6H通道
尺寸	5m*3m
形式	桁架
价格	5万元/展期

B28.西厅平台广告

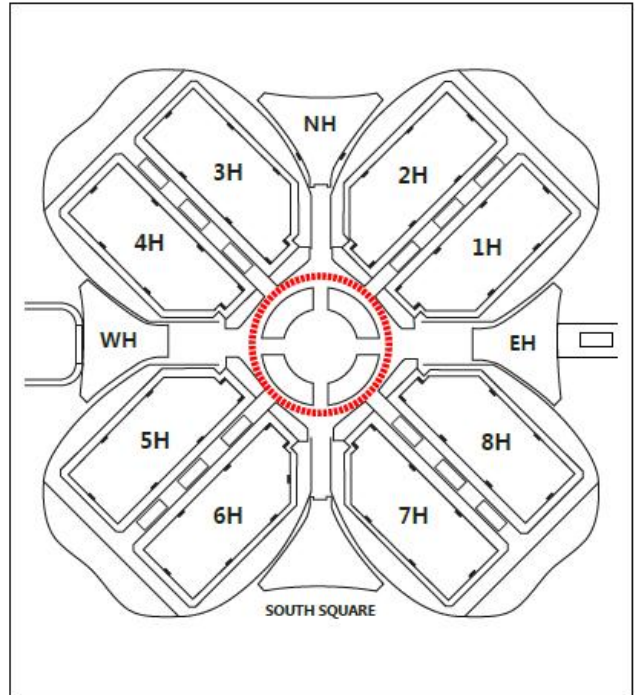


位置	西厅
尺寸	4m (H) *12m (W) (2块)
形式	双面落地看板
价格	10万/块/展期

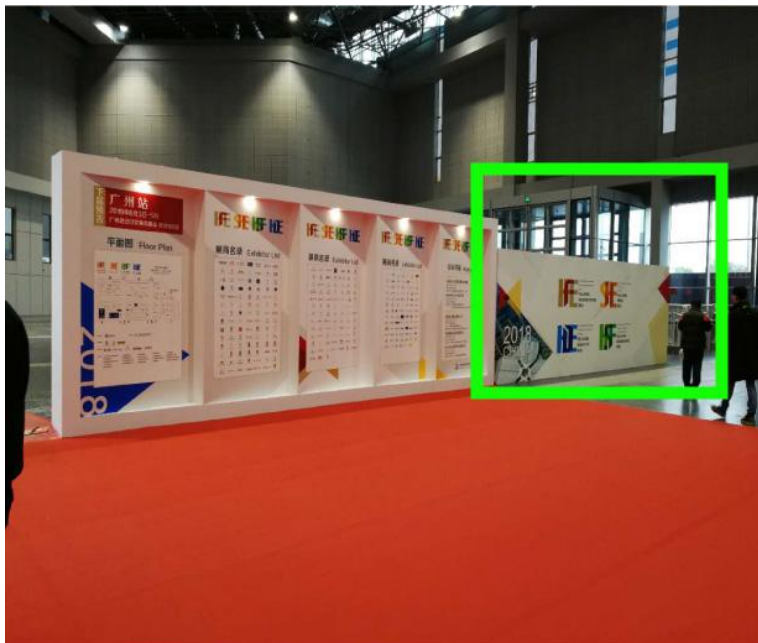
B29.NH馆登陆区道旗



位置	中心圆环
尺寸	1m (H) *1m (W)
形式	吊幅 (8幅起售)
价格	4万元/8幅/展期

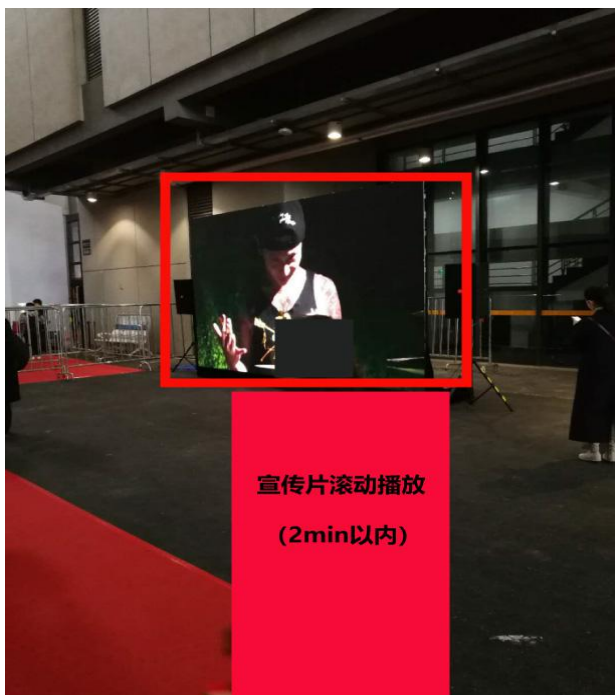


B30.报到处看板（目前只接受预定，此广告位为公共区域需消防审批）



位置	报到处区域
尺寸	3m(H)*6m(W)
数量	1
价格	10万元/展期

B31.电子屏



位置	馆门口
尺寸	3m (H)*4m(W)
形式	限2家
价格	10万元/展期

C 论坛区赞助 Forum Area Advertisement

*广告预定截止期：2020年9月1号



论坛区赞助商展位
价格：4.5万元/个/展期

C1. 论坛区赞助商展位

今年展会仍将推出一系列高品质的专业性论坛活动，同时在每个论坛区域内可允许容纳4家赞助商摆放展位，展位为开放形式，占地面积2m(W)*2m(D)，可近距离与参与论坛的听众交流。

赞助商可获得：

- 背景板一面：2m (W) *3m (H) ，
- 格式：AI或EPS；
- 画面精度：300dpi
- 背景板射灯2个
- 洽谈桌椅，各两张
- 插座1个，垃圾桶1个
- 满铺地毯

C2. 论坛冠名 - 尊贵赞助商

今年展会仍将推出一系列高品质的专业性论坛活动，论坛将分多个分场，将助您了解国内乃至全球的酒店布局、发展及市场走势，有机会与业界领袖及专业人士进行深入沟通与交流，这将是您不可错过的推广平台。

注意：

- 论坛允许接受最多 3家尊贵赞助商（排名不分先后）；
- 每个分场仅接受1家尊贵赞助商

尊贵赞助商权益：

- 论坛入口处、背景板及讲台上展示赞助商logo
- 展会现场显著位置展示赞助商logo
- 整个展期提供2个易拉宝摆放位置
- 资料袋中放置赞助商资料册
- 为定向观众提供礼品的机会
- 主持人在演讲时对赞助商进行介绍及鸣谢
- 大会官网显著位置体现赞助商logo附链接
- 论坛休息时间，LED 屏幕播放赞助商宣传PPT 或短片，内容由赞助商提供，时长不超45秒，和其余LED赞助商PPT或短片滚动播放。



论坛独家冠名-尊贵赞助商
(共3个)
价格：10万元/个

C 论坛区赞助 Forum Area Advertisement

*广告预定截止期：2020年9月1号



论坛赞助商专场演讲（单场）
价格：12万元/场

C3. 论坛赞助商专场演讲

借助于论坛强大的专业观众基础，赞助商如有需要，可以申请在论坛区非重要时间段进行演讲。期间赞助商可进行自我品牌的推广，阐述对当前形势的看法和展望，是最直接的品牌展示。

赞助商可获得：

- 10分钟以内专场演讲和推广的机会
- 最直接的与观众交流和探讨问题
- 论坛入口处体现赞助商logo及相关议题
- 背景板上显示赞助商logo

【以上logo的摆放位置，将仅次于尊贵赞助商logo(如有)】

- 资料袋中放置赞助商资料册
- 论坛休息时间，LED 屏幕播放赞助商宣传PPT或短片，内容
由赞助商提供，时长不超45秒，和其余LED赞助商PPT或短片滚动播放。



LED广告
价格：5万元/场

C4. LED广告

在每场论坛的间歇，LED屏幕可以播放赞助商的宣传PPT或短片，时长不超45秒，仅限3家赞助商。

（此广告将与尊贵赞助商、专场演讲赞助商的PPT或短片滚动播放。）

***预定截止日期：2020年9月1号**



论坛茶歇区赞助（单场）
价格：5万元/场

C5. 论坛茶歇区赞助

论坛茶歇区是展会现场的小型社交活动，来自各地的业内重要人士和专业观众济济一堂，享用美食的同时，对热门问题做进一步的探讨。

论坛期间每天仅一场茶歇，每场茶歇仅接受一家赞助商。

赞助商可获得：

- 论坛茶歇区入口处体现赞助商logo
- 茶歇区广告一个

尺寸：3m (W) x 2.5m (H)

画面大小300dpi

主持人在论坛上做茶歇提示，以及对赞助商进行介绍 和鸣谢



C6. 论坛区广告 - A（茶歇区专用）
价格：2.6万元/天

尺寸：3m (W) *2.5m (H) （单面）
文件大小300dpi



C7. 论坛区广告 - B
价格：1.2万元/天

尺寸：1m (W) *2.5m (H) （单面）
数量：每个论坛区4块
文件大小300dpi

***预定截止日期：2020年9月1号**



论坛区座椅背套赞助
价格：5万元/天

C8. 论坛区座椅背套赞助

本次展会可提供论坛区座椅背套的赞助服务，赞助商可将公司logo及广告语制作成画面，由主办单位统一黏贴在座椅背后，以增加赞助商的曝光率。

整个论坛期间，每天仅接受一家赞助商。

赞助商可获得：

- 论坛区座椅背套广告画面
- 尺寸: 0.3m (W) x 0.2m (H)
画面大小300dpi



论坛便笺+铅笔赞助（整个展期）
价格：2.5万元/套

C9. 论坛区便笺赞助

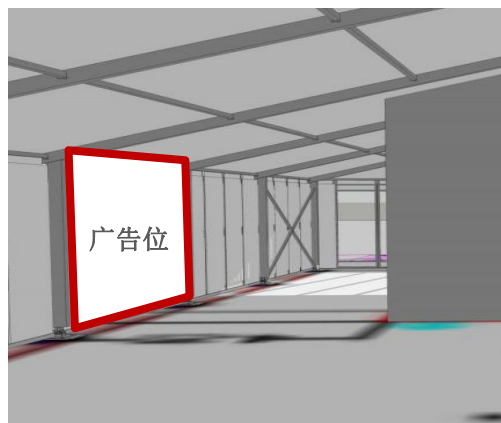
为方便观众听课，论坛区为每一位听众准备了便笺和铅笔，赞助商可在便笺和铅笔的醒目位置印上logo，增加曝光率。

整个展期，此项目仅接受一家赞助商。

赞助商可获得：

- 论坛区便笺和铅笔logo展示
- 尺寸:便笺：0.296m(H)* 0.21m (W)
画面精度150dpi

*预定截止日期：2020年9月1号



论坛区两侧墙面广告位
5万元/块

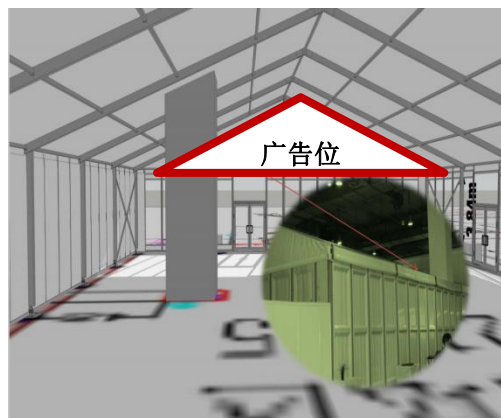
C10. 论坛区内部两侧墙面广告位

为改善论坛区的视听效果，本次展会论坛区将采用篷房设计，以确保每一位听众都能很好地聆听。赞助商可在篷房两侧的固定位置放置广告。

赞助商可获得：

- 论坛区内部两侧墙体广告位一个
- 数量：每个篷房 2个，左右各一块
- 尺寸：6m (W) x 3.8m (H)

文件提交格式：限AI或EPS，精度300dpi



论坛区入口内侧三角广告位
尺寸：约11平方米
1.8万元/块

C11. 论坛区入口内侧三角广告位（暂定）

为改善论坛区的视听效果，本次展会论坛区将采用篷房设计，以确保每一位听众都能很好地聆听。赞助商可在篷房顶部的固定位置放置广告。

赞助商可获得：

- 论坛区入口内侧三角广告位一个
- 数量：每个篷房仅一个
- 尺寸：约11平方米，具体尺寸请联系主办方

文件提交格式：限AI或EPS，精度300dpi

***预定截止日期：2019年10月10号**



C12. 论坛区外部两侧墙面广告位

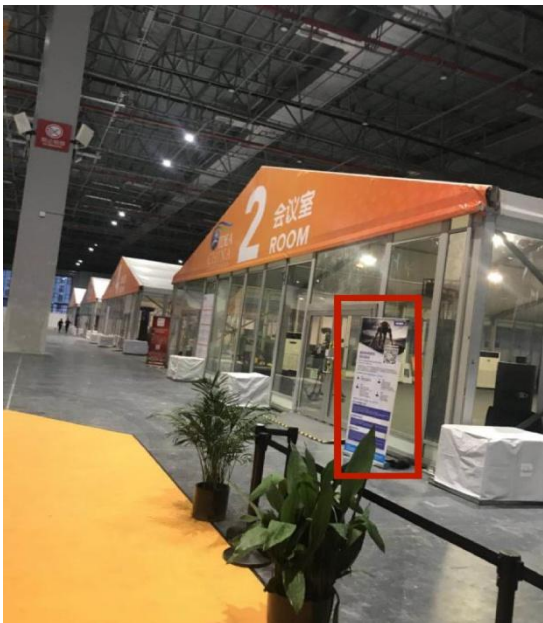
为改善论坛区的视听效果，本次展会论坛区将采用篷房设计，以确保每一位听众都能很好地聆听。赞助商可在篷房外侧的固定位置放置广告。

赞助商可获得：

- 论坛区内部外侧墙体广告位一个
- 数量：每个篷房 6块
- 尺寸：5.5m (W) x 3m (H)

文件提交格式：限AI或EPS，精度300dpi

论坛区外侧墙面广告位
5万元/块



C13. 论坛区外部广告牌

为改善论坛区的视听效果，本次展会论坛区将采用篷房设计，以确保每一位听众都能很好地聆听。赞助商可在篷房外侧的固定位置放置易拉宝广告。

赞助商可获得：

- 论坛区外
- 数量：10个
- 尺寸：0.8m (W) x 2m (H)

文件提交格式：限AI或EPS，精度300dpi

论坛区外侧广告牌5000元/块

***预定截止日期：2020年9月1号**

论坛区内挂画广告位
3万元/块

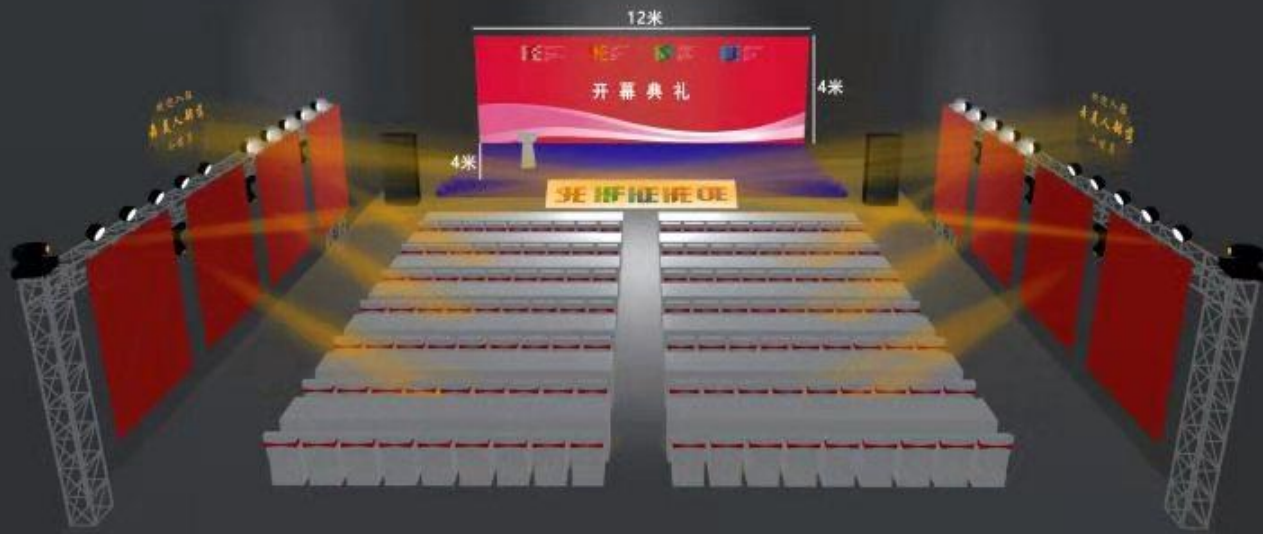
C14. 论坛区内部挂画广告位

为改善论坛区的视听效果，本次展会论坛区将采用篷房设计，以确保每一位听众都能很好地聆听。赞助商可在篷房外侧的固定位置放置广告。

赞助商可获得：

- 论坛区内部墙体挂画广告位一个
- 数量：每个论坛区6块
- 尺寸：3m (W) x 4m (H)

文件提交格式：限AI或EPS，精度300dpi



D 微信广告 Wechat Advertisement



D1. 头条推广

作为头条进行推送

0.98万元/条/次

信息由展商根据主办方要求编辑后，
提交至主办方推送



D2. 多图文推广

0.68万元/条/次

随官方多图文微信进行推广

信息由展商根据主办方要求编辑后，
提交至主办方推送

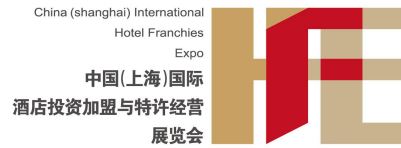
D 微信广告 Wechat Advertisement



D3. 预登记页面底部广告
1.5万元/2周



D4. 微信推送底部广告位
2万元/2周



广告咨询:



注：此版本仅供参考，如有更新，已更新版本为准。